



## Table des matières :

1. Finex, qui sommes-nous?
2. Les produits Finex, normes et approbations.
3. Quelques réalisations Finex.
4. Fiches techniques et Guides d'installation Finex.
  - 4.1 Balcon-Patio
  - 4.2 Écran de chaleur et base de foyer
  - 4.3 Mur et plafond
  - 4.4 Fondation
  - 4.5 Applications agricoles
5. Marketing Finex.
6. Garantie de nos produits.



## **FINEX :**

Spécialiste en panneaux de fibrociment depuis 1996, dont la composition est faite de ciment et de fibres synthétiques pouvant être utilisés pour tout genre de projet.

Idéal pour des projets demandant les caractéristiques suivantes :

- **Résistance au gel et au dégel**
- **Résistance au feu et à la chaleur, ininflammable**
- **Résistance à la corrosion, ne rouille pas**
- **Résistance au choc, force d'impact très élevée**
- **Résistance à la décomposition, ne se délamine pas**
- **Résistance aux rayons ultra violets**
- **Capacité d'isolation thermique**
- **Utilisation Intérieur et Extérieur**

Panneaux pouvant être utilisés avec son fini naturel ou peint avec les produits de finition Finex ou équivalent.

### **Utilisation :**

**Extérieure : Balcon, patio, terrasse, boîte extérieure, plancher de cabanon, jupe de patio, etc.**

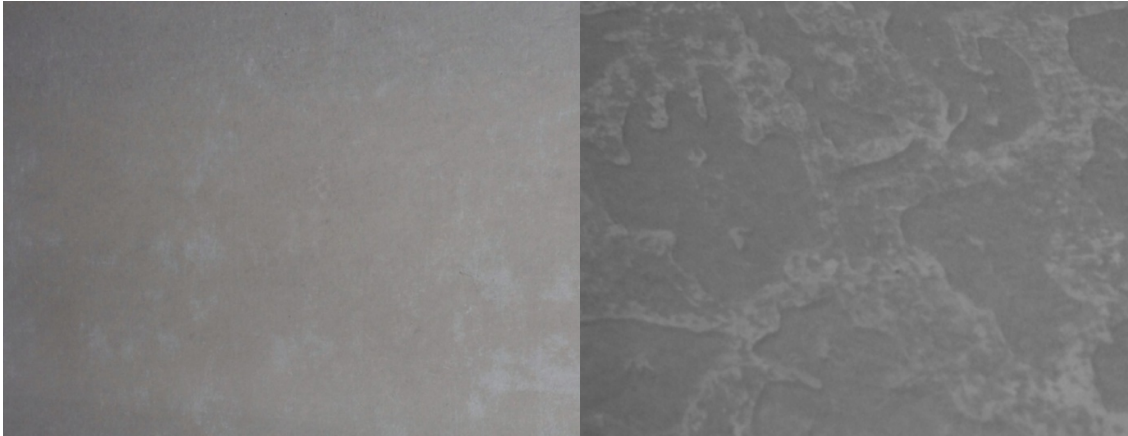
**Intérieure : Plancher, mur et plafond, garage, sous-sol, salle de bain, cave à vin, cuisine, écran de chaleur, base de foyer, etc.**

Panneaux de fibrociment

Grandeurs et finis disponibles :

Lisse

Texturé



\* voir échantillons à la fin du cartable de vente.

Panneaux pour utilisation :

Horizontale

Verticale

½ pouce 4' x 8' lisse

¼ pouce 4' x 4' lisse

½ pouce 4' x 8' texturé

¼ pouce 4' x 4' texturé

½ pouce 4' x 10' lisse

¼ pouce 4' x 8' lisse

½ pouce 4' x 10' texturé

¼ pouce 4' x 8' texturé

**NE JAMAIS OUBLIER les 3 critères primordiaux suivants :**

1) Pose du matériel à sec.

2) Joint d'expansion de 1/8 pouce minimum.

3) Perçage des trous 1/16 plus grand que le diamètre de la vis.

## FICHE TECHNIQUE

### **Description :**

Panneau monolithique de ciment, pré-usiné, composé de fibres synthétiques et d'additifs activants. Durable et ayant une force structurelle, le panneau est manufacturé sous presse, offrant une rigidité extrême.

### **Dimension :**

Épaisseurs :	6mm ou ¼ po.	Poids : 0.9 kg ou 2 lbs pi.ca
	12mm ou ½ po.	Poids : 1,8 kg ou 4 lbs pi.ca

### **Propriétés :**

Densité:	+ 1,500kg/m <sup>3</sup> (+ 5.4 lbs/in <sup>3</sup> )
Tolérance de fabrication:	Largeur/longueur.....± 3 mm Épaisseur.....±1.5 mm Équerrage.....-1 mm/m
Déflexion à l'humidité :	1/588 de la portée
Variation dimensionnelle (humidité) :	0.15%
Résistance à la compression (tête vis) :	950 N
Résistance à la flexion :	12 mm (½ po) +15Mpa (2,175 psi)
Extraction des attaches (résistance minimale):	12 mm : +4,000N (932 lbs)
Résistance au gel/dégel : (200 cycles)	Aucune perte de masse
Résistance à l'impact :	ASTM D 1037.....Réussi ASTM A 118.9 (19 po.).....Réussi
Étanchéité à l'air :	ASTM E 283... -0.00051 l/s. /m <sup>2</sup> @100 Pa
Dilatation thermique :	ASTM C 531... 1.2 x 10 <sup>-5</sup> mm/mm C 6.7 x 10 <sup>-6</sup> po. /po. F
Résistance au feu :	ULC-S 102. M : Propagation et formation fumée.....0 ULC-S632-M91 : Norme pour écran de chaleur ...Réussi ULC-S 114 :.....Réussi ULC-S 126 (sur tablier du toit).....Réussi ULC-S 107.M (matériel de toit).....Réussi

## Produit de finition :



### Nettoyeur de surface :

Nettoyeur à base d'acide chlorhydrique conçu pour nettoyer et préparer les PANNEAUX DE FIBROCIMENT FINEX pour l'application d'un produit de finition. Enlève la saleté, l'efflorescence et rend la surface poreuse, ce qui améliore la pénétration et l'adhérence du produit de finition.

Contenant de 4 litres couvrant 200 pieds carrés



### Composé de finition pour vis :

Produit de haute performance à deux composantes soit, 1 sac de poudre de ciment et 1 contenant de durcisseur adhésif. Conçu pour colmater les trous et les vis avant l'application d'un produit de finition.

Contenant couvrant de 8 à 10 panneaux

Pour plus d'informations consultez l'étiquette du produit.

## Produit de finition :



### Acrylique antidérapant :

Produit de haute performance spécialement conçu pour protéger et embellir les PANNEAUX DE FIBROCIMENT FINEX. Le produit peut être appliqué sur des surfaces extérieures ou intérieures, verticales ou horizontales, dont la circulation prévue sera de légère à moyenne, tels que les balcons et patio.

Disponible en 4 teintes - Gris béton - Gris bleu - Taupe et sable.

Contenant de 3.78 litres couvrant 160 pieds carrés

### Scellant Protecteur Clair :

Produit de haute performance spécialement conçu pour donner un aspect mouillé aux PANNEAUX DE FIBROCIMENT FINEX. Le scellant assure une surface dure, sans poussière. La surface traitée avec le scellant Finex résiste à l'huile, à la graisse et au calcium.

Contenant de 3.78 litres couvrant 200 pieds carrés

Pour plus d'informations consultez l'étiquette du produit.



ACRYLIQUE ANTIDÉRAPANT

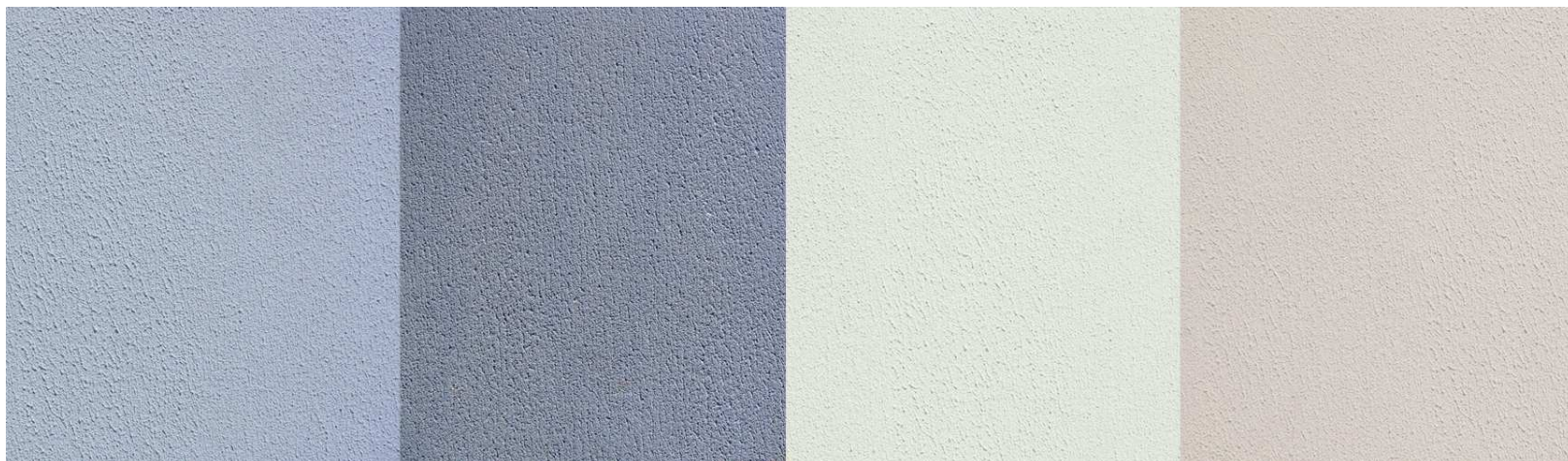
Gris Béton-Gris Bleu- Sable - Taupe

Codes: 863-71

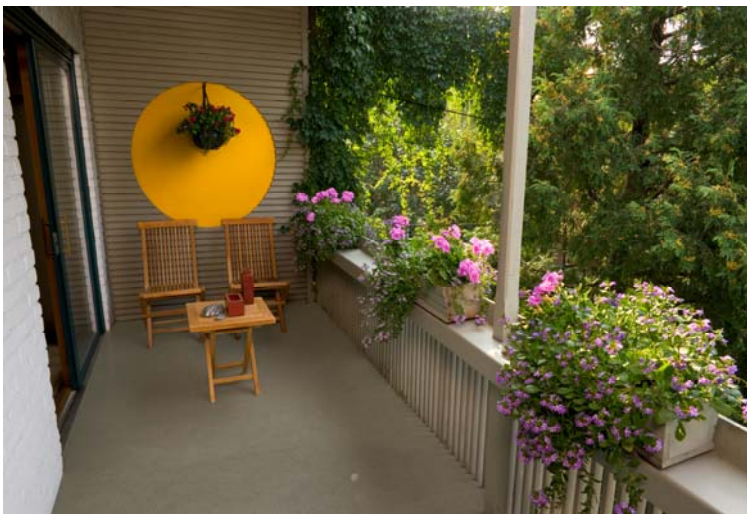
863-72

863-74

863-73



*Idées de projets.*



# FINEX

EXPERTS EN FIBROCIMENT

*Idées de projets.*



# BALCON PATIO 4.1

## Guide d'installation balcon et patio :

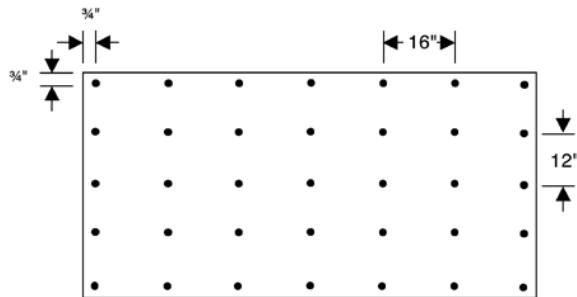
Toute construction devrait être conforme aux normes locales du code du bâtiment.

## Préparation

Les solives doivent être en parfaite état pour assurer que les panneaux soient solidement fixés. Appliquer le ruban d'imperméabilisation sur le dessus des supports de bois.

## Installation

Monter les panneaux sur une ossature avec des solives espacées tous les 12" ou 16" centre à centre. Perforer le panneau préalablement pour le vissage, prévoir une distance de 3/4" (minimum) sur le pourtour. Espacer à tous les 12" le long des solives.



Note : Afin d'éviter l'accumulation d'eau sur la surface des panneaux, veuillez prévoir une pente vers l'extérieur de 1/8"/pi.

## Fixation

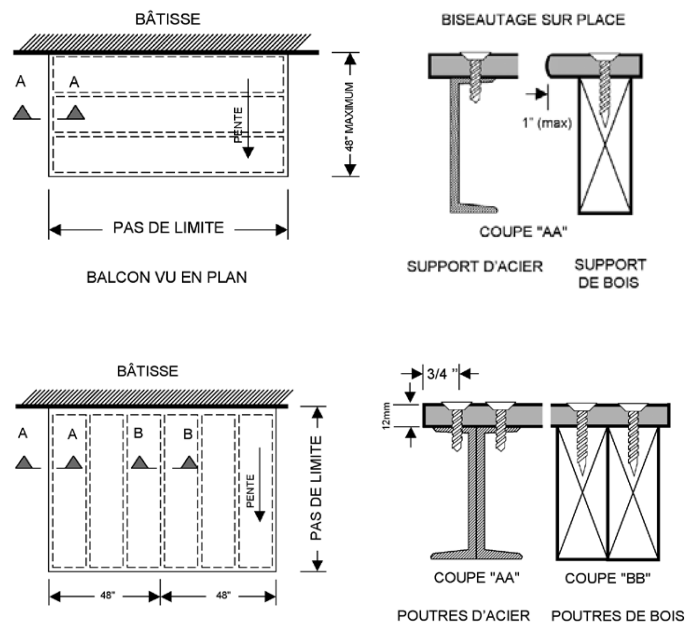
Les panneaux Finex se fixent à l'aide de vis appropriées selon la composition du substrat. Prévoir une pénétration de la vis de 3/4" minimum dans le substrat. Percer les trous avec une mèche ayant un diamètre de 1/16" plus grand que le diamètre de vis utilisée. Noyer les têtes de vis de 1/16" et remplir de composé de finition. Laisser un jeu d'environ 1/8" à 1/4" entre les panneaux et remplir l'espacement de scellant adhésif avant de placer et de fixer les panneaux subséquents. Appliquer généreusement le scellant adhésif Sikaflex ou un équivalent (en laissant déborder). Laisser sécher et couper l'excédent avec une lame.

Pour une finition plus lisse, biseauter les bords extérieurs au moyen d'une lime, d'une râpe ou d'une pierre de Carborundum.

Attention : L'installation des panneaux FINEX avec le scellant adhésif et/ou les apprêts et produits de finition ne constitue pas un système d'étanchéité. Au besoin, en installer un avant la pose des panneaux FINEX.

**NE JAMAIS OUBLIER les 3 critères primordiaux suivants :**

- 1) Pose du matériel à sec.
- 2) Joint d'expansion de 1/8 pouce minimum .
- 3) Perçage des trous 1/16 plus grand que le diamètre de la vis.



## ECRAN DE CHALEUR 4.2

### Guide d'installation pour écran de chaleur et base de foyer :

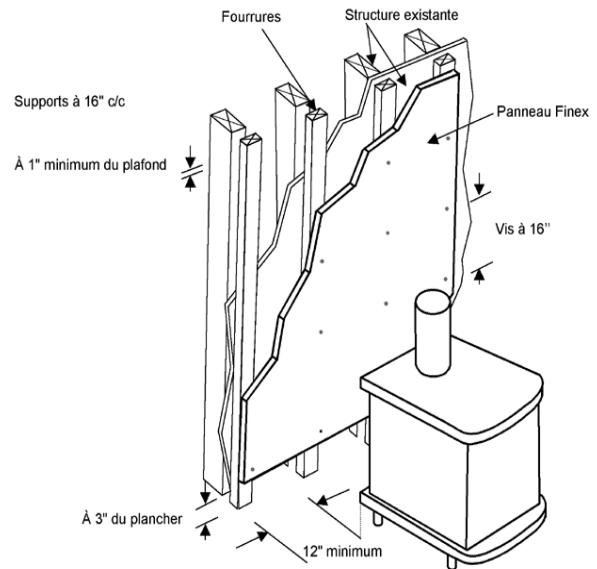
Toute construction devrait être conforme aux normes locales du code du bâtiment.

#### Préparation

Les murs doivent être plats, uniformes, secs et exempts de saleté, de poussière et de graisse.

#### Installation

Installer les panneaux verticalement ou horizontalement, de façon à ce qu'ils dépassent d'au moins 12" les côtés de l'appareil. L'écran de chaleur est placé à l'avant du mur existant à une distance minimale de 1", pour la circulation d'air, à l'aide de fourrures fixées et alignées à la verticale sur les colombages. Utiliser des vis suffisamment longue pour permettre un ancrage minimal de 3/4" dans la charpente. Fixer les panneaux Finex sur ces fourrures. Prévoir un espace de 1" minimum à la partie supérieure du panneau et un espace de 3" minimum à la partie inférieure pour permettre la circulation d'air entre le mur existant et le panneau Finex.

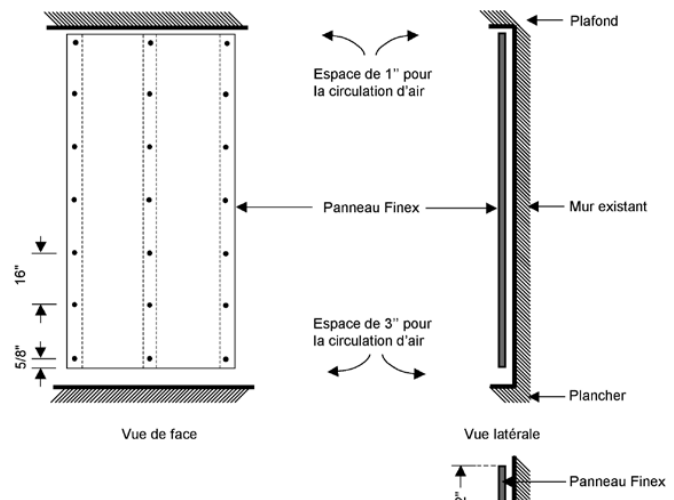


#### Fixation

Percer les trous avec une mèche ayant un diamètre de 1/16" plus grand que le diamètre de la vis utilisée.

Fixer les panneaux Finex au moyen de vis appropriées selon la composition du substrat, tous les 16" et à 5/8" minimum du bord.

**P.S.** Le panneau peut être utilisé comme base de foyer sous le poêle. Pour la finition, vous devez utiliser un produit résistant à la haute température.



Attention : **Ne pas mettre de vis directement derrière l'appareil. Ne jamais coller de pierre, céramique, marbre, brique ou tout autres revêtements décoratifs sur les panneaux Finex lorsque utilisés comme écran de chaleur.**

Suivre les conditions spécifiques suggérées par le manufacturier de l'unité de chauffage.

**NE JAMAIS OUBLIER les 3 critères primordiaux suivants :**

- 1) Pose du matériel à sec.
- 2) Joint d'expansion de 1/8 pouce minimum.
- 3) Perçage des trous 1/16 plus grand que le diamètre de la vis.

## MUR - PLAFOND 4.3

### Guide d'installation pour mur et plafond :

Toute construction devrait être conforme aux normes locales du code du bâtiment.

### Préparation

Les murs doivent être plats, uniformes, secs et exempts de saleté, de poussière et de graisse.

### Installation

#### Charpente de bois – murs

Tous les supports seront droits, de dimensions uniformes et correctement alignés. Les colombages qui soutiennent les panneaux Finex seront espacés de 16" centre à centre dans les environnements très humides, et de 24" centre à centre pour les autres applications.

Note : Si l'espacement des solives ou chevrons dépasse 24" centre à centre, placez des lattes perpendiculairement aux solives à un espacement de 18" centre à centre. Fixez les panneaux de plafond aux lattes. En ajouter au besoin.

#### Charpente de bois – plafonds

Toutes les solives et chevrons seront espacés d'un maximum de 24" centre à centre. Si l'espacement entre les solives ou les chevrons dépasse 24" centre à centre, placer des lattes perpendiculairement en-dessous des solives ou des chevrons à un espacement de 18" centre à centre. Les dimensions des lattes pour les solives qui ont un espacement de plus de 24" sont :

#### Solives

##### au centre

24" à 36"

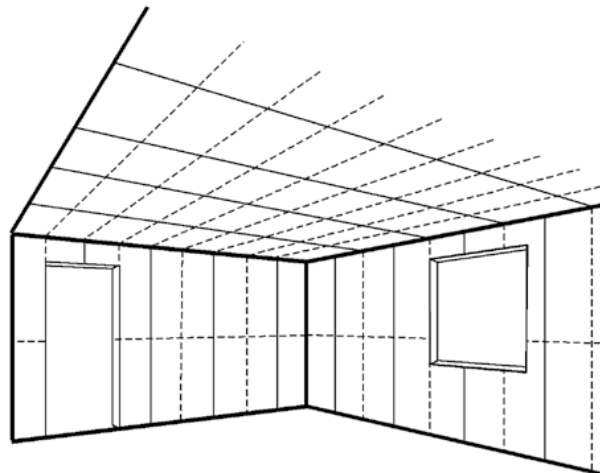
36" à 48"

#### Dimensions

##### des lattes

2" x 2"

2" x 3"



### Fixation

Voir les instructions de base dans BALCON ET PATIO, section Fixation.

**NE JAMAIS OUBLIER les 3 critères primordiaux suivants :**

- 1) Pose du matériel à sec.
- 2) Joint d'expansion de 1/8 pouce minimum.
- 3) Perçage des trous 1/16 plus grand que le diamètre de la vis.

## FONDATION 4.4

### Guide d'installation pour fondation :

Toute construction devrait être conforme aux normes locales du code du bâtiment.

#### Préparation

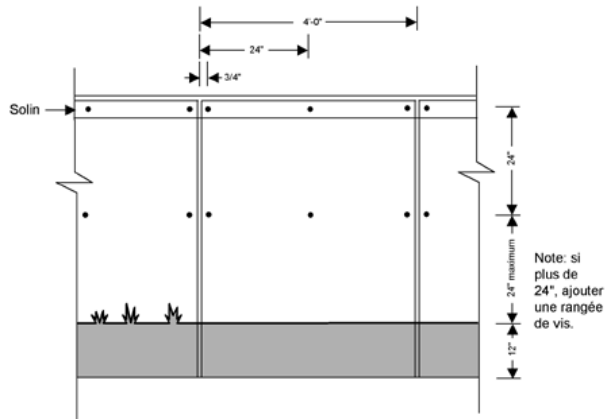
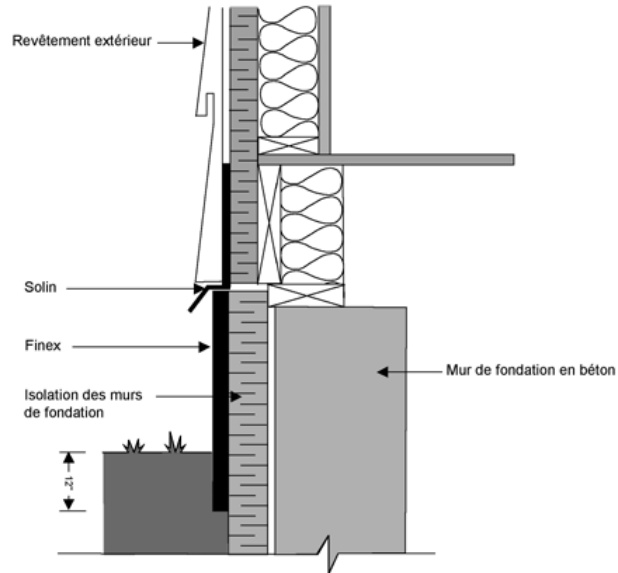
Les panneaux Finex servent de complément à presque tous les systèmes d'isolation extérieure, comme l'isolant en polystyrène extrudé. Ce système convient à des longueurs de 4'. On détermine la hauteur du panneau en ajoutant 12", selon le CNB – Code National du Bâtiment, à la surface exposée de la fondation, jusqu'à un maximum de 4'.

#### Installation

L'installation des panneaux Finex s'effectue rapidement et facilement. Utiliser les panneaux Finex en Largeurs maximum de 4' par la Hauteur désirée, sans toutefois Excéder une portée de 4'. Placer les vis à intervalles de 24".

Répéter la même opération pour installer le panneau suivant, en prévoyant un espace minimal de 1/8" entre chaque panneau Finex.

Il n'est pas nécessaire de sceller les joints. Nous suggérons la pose d'un solin, afin de recouvrir les vis de la partie supérieure du panneau, et du remblai pour couvrir les autres vis.



#### Notices

Les instructions qui figurent sur ce guide décrivent les étapes pour installer les panneaux en fibrociment Finex. Finex Inc. décline toute responsabilité pour les défaillances causées par une installation non conforme à ses recommandations. Les panneaux de fibrociment ne doivent pas être installés humides. Tout panneau présentant des traces d'humidité doit être entièrement séché à plat préalablement à son installation. Pour l'application d'un produit de finition, suivre attentivement les étapes de préparation et la méthode d'application. Dans tous les cas utiliser le nettoyeur d'apprêt Finex

Note : Ne pas utiliser de panneau de plus de 4' de largeur.  
**NE JAMAIS OUBLIER** les 3 critères primordiaux suivants :

- 1) Pose du matériel à sec.
- 2) Joint d'expansion de 1/8 pouce minimum.
- 3) Perçage des trous 1/16 plus grand que le diamètre de la vis.



## Garanties des panneaux Finex :

Les panneaux Finex sont couverts par une garantie limitée à vie contre :

- ✓ Défaut de fabrication
- ✓ Délamination
- ✓ Pourriture
- ✓ Détérioration due aux rayons Ultra-violet
- ✓ Corrosion

Pour que la garantie soit valide, il faut que toutes les installations soient conformes aux normes d'installations recommandées par Finex.

Pour de plus amples renseignements ou projets spéciaux communiquez avec votre représentant Broadleaf:





Pour nous joindre :

110 Boul. Bord de l'Eau

Salaberry-de-Valleyfield

Québec J6S 0A2

Tél: 450-373-0909

Fax: 450-377-0440

[www.gofinex.com](http://www.gofinex.com)



**Montréal :**

8000 Rue St-Patrick

LaSalle Quebec

H8N 1V1

Tél: 1-866-366-2100

Fax: 514-366-2164

**Québec**

90 Des Grands Lacs

Parc Industriel St-Augustin

St-Augustin-de-Desmaures

Québec G3A 2K1

Tél : 1-866-366-2100

Fax : 514-366-2164

**Ottawa**

628 Industrial Ave.

Ottawa Ontario

K1G 0Y9

Tél :1-800-267-1305

Fax :613-247-7139